

COMPTE RENDU DE NOTRE RANDONNÉE DE 115 KM AU CŒUR DE MÉGANTIC



du 15 au 19 août 2017



Comment avons-nous pris connaissance de ce parcours de marche?

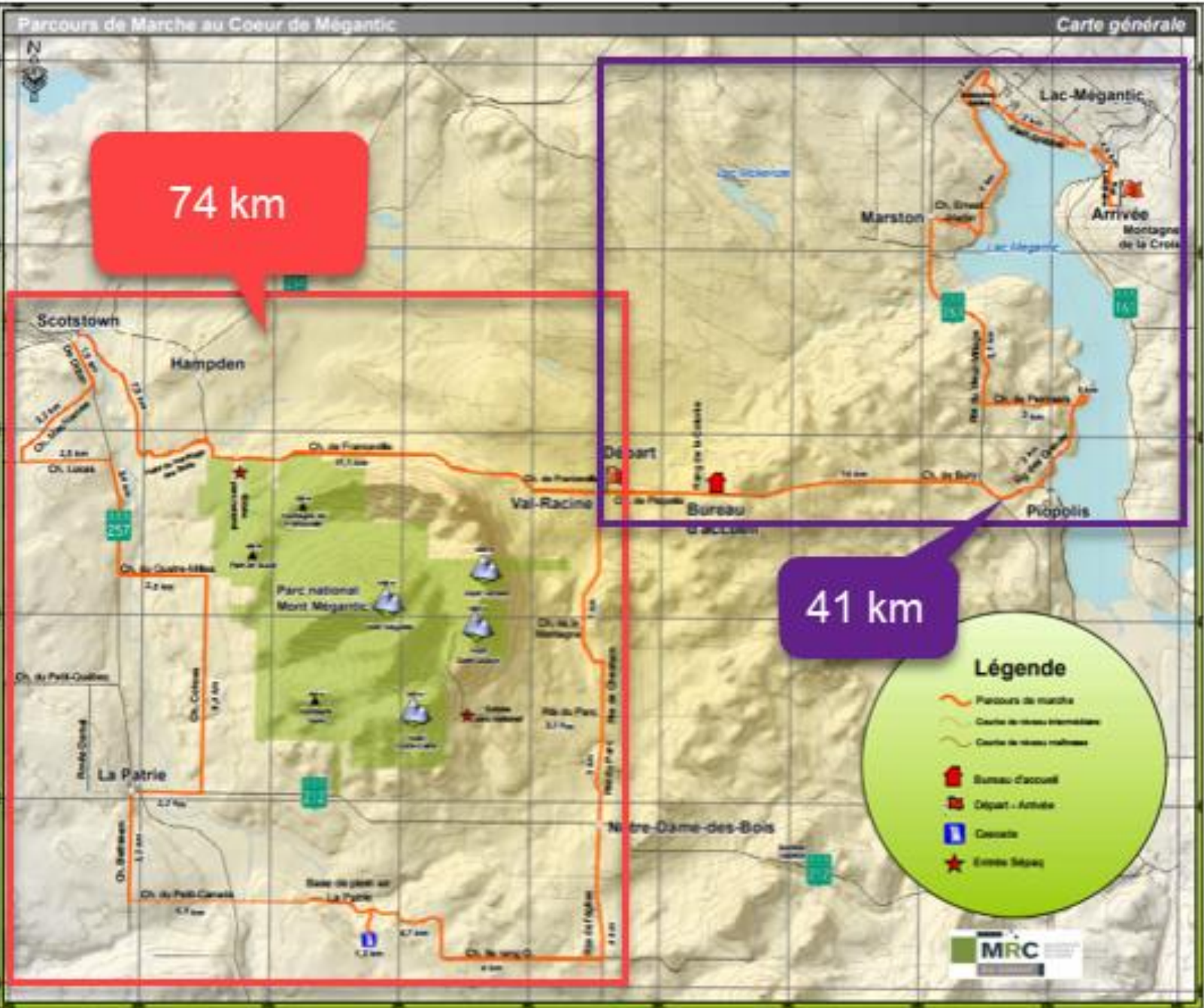
- Article « Parcours de marche au cœur de Mégantic » de Pierre Charlebois, revue Rando Québec, printemps 2017
- En direction vers le parc Acadia (Maine) en mai 2017, arrêt au bureau d'accueil pour s'informer davantage
 - Achat du topo-guide

- Chantal Ladouceur -- instigatrice du parcours
- But : venir en aide à la région après l'accident ferroviaire du 6 juillet 2013
- Mini Compostelle (marche de village en village)
- Parcours possibles
 - Parcours complet au cœur de Mégantic (115 km)
 - Parcours chemin des 4 monts (74 km)
 - Parcours chemin du lac (41 km)



74 km

41 km



Légende

- Parcours de marche
- Contour de niveau intermédiaire
- Contour de niveau inférieur
- Bureau d'accueil
- Départ - Arrivée
- Cascades
- Entrée Sépaq

Description du parcours

- Aucune difficulté technique
- Parcours balisé par



- Bonnes montées et descentes
- Routes en gravier
- Sentiers en forêt
- Sentiers de vélo
- Sentiers de véhicules tout-terrain en pleine forêt
- Route asphaltée (40 % du parcours)



Services offerts (\$)

- Topo-guide du parcours de marche : 29,99 \$ (pas obligatoire mais bon historique de la région de Mégantic)
- Carte d'accès (inscription) : 45 \$
- Service de navette de retour : 25 \$ / personne
- Transport de bagages : 15 \$ / sac par hébergement
- Planification de parcours et réservation des hébergements : 50 \$
- Guide pratique : gratuit à l'inscription



Que comprend la carte d'accès de 45 \$?

- Comprend un encadrement pour chacune des étapes du parcours*
- Comprend le guide pratique

*Chantal vient à la rencontre des randonneurs de façon quotidienne pour voir s'ils ont besoin d'eau, d'un tour, etc.

Pourquoi payer pour la planification du parcours et la réservation des hébergements?

- Encourager le projet d'économie sociale autofinancé de Chantal (projet soutenu par un organisme à but non lucratif)
- Obtenir des hébergements qui répondent à ses besoins (p. ex., nombre réaliste de kilomètres à parcourir entre chacun des hébergements*, coût selon son budget, type de repas, partage de la salle de bain) puisque Chantal connaît bien les hébergements

*Certains hébergements peuvent être au début ou à la fin du village ou tout simplement à l'extérieur du village .

Quand partir et à quel mois est-il préférable de partir?

- On peut partir du 18 mai au 14 septembre 2018 (début de la chasse)
- Par contre, il faut penser aux sentiers boueux du printemps, aux moustiques du printemps, à la pluie du printemps, à la chaleur et à l'humidité de l'été, au festival d'astronomie en juillet, aux perséides en août

Itinéraire de notre parcours

Val-Racine → Scotstown → La Patrie →
Notre-Dame-des-Bois → Piopolis → Lac-Mégantic

Jour 0 : Ottawa au bureau d'accueil (425 km), enregistrement

Jour 1 : 19 km

Jour 2 : 22 km

Jour 3 : 24 km

Jour 4 : 24 km

Jour 5 : 26 km

N.B. le nombre de kilomètres à parcourir dépend de l'hébergement choisi

Val-Racine – point de départ

- Départ pour les marcheurs, stationnement au centre communautaire
- Environ 200 habitants
- Intersection où l'on retrouve une auberge, un centre communautaire et une église
- À environ 11 km, on retrouve le parc national du mont Mégantic, secteur Franceville
- Auberge Le Saint-Léon : ancien magasin général centenaire

Scotstown

- Charcuterie artisanale
- Environ 450 habitants
- Restaurant familial
(ferme tôt au début de la semaine)
- Quatre églises



La Patrie

- Environ 700 habitants
- Fermes laitières
- Guitabec : manufacture de guitares
de haut de gamme
- Industries Bois Ditton
- Scierie La Patrie
- Restaurant familial
- Petite épicerie



Notre-Dame-des-Bois

- Village le plus haut en altitude au Québec
- Environ 900 habitants
- Paradis pour les chasseurs
- À 6,2 km du village, il y a le parc national du mont Mégantic

Piopolis

- Environ 375 habitants
- Village où l'on peut profiter de la vue sur le lac Mégantic
- Plages



Lac-Mégantic

- Ville est située à 50 km du mont Mégantic
- Environ 5 800 habitants
- Église Sainte-Agnès de Lac-Mégantic, monument en mémoire des victimes du 6 juillet 2013
- Parc de la Croix : vue sur la ville, le lac Mégantic et les montagnes
- Nouveau centre-ville depuis la catastrophe de 2013

Hébergement

- **Val-Racine** : Auberge St-Léon, aubergest-leon.com 819-657-1037
- **Scotstown** : B&B Le Bonheur, bblebonheur.ca 819-657-9917
- **La Patrie** : Manoir Grégoire, manoirgregoire.com 819-888-2979
- **Notre-Dame-des-Bois** : Au Vaillantbourg, auvaillantbourg.com 819-888-1001
- **Piopolis** : Auberge Au Soleil Levant, aubergeausoleillevant.com 819-583-5697
- **Notre-Dame-des-Bois** : Aux Berges de l'Aurore (pas sur le parcours), auberge-aurore.qc.ca 819-888-2715

Coup de cœur : Au Vaillantbourg, produits du terroir, accueil des propriétaires

Coups de cœur

- Dévouement de Chantal Ladouceur
- Produits du terroir
- Rencontres avec les gens
- Pommiers le long de la route
- Bancs pour se reposer



Coordonnées

- Chantal Ladouceur

info@randonneemegantic.ca

www.randonneemegantic.ca

819-657-1039

288, chemin Piopolis

Val-Racine (QC)

G0Y 1E1

Questions



Questions posées lors de la présentation du 22 février

Q : Avez-vous eu de la pluie?

R : 5 h d'averses de pluie de Notre-Dame-des-Bois à Piopolis

Q : Y avait-il beaucoup de moustiques du 15 au 19 août?

R : Non puisque les sentiers étaient secs et lors de notre journée de pluie, on marchait sur une route asphaltée

Q : Peut-on faire ce parcours avant le 18 mai?

R : probablement pas puisque les sentiers sont boueux au printemps et on doit vérifier si les balises sont toujours là

Q : Quel est le pourcentage des sentiers en forêts?

R : environ 10 %, ce pourcentage est plus élevé si on calcule la piste cyclable non asphaltée entre Val-Racine et Scotstown

N'hésitez pas à communiquer avec
Estelle Dumas edumas@rogers.com ou
Richard Lacasse rwlacasse@gmail.com
si vous avez d'autres questions.